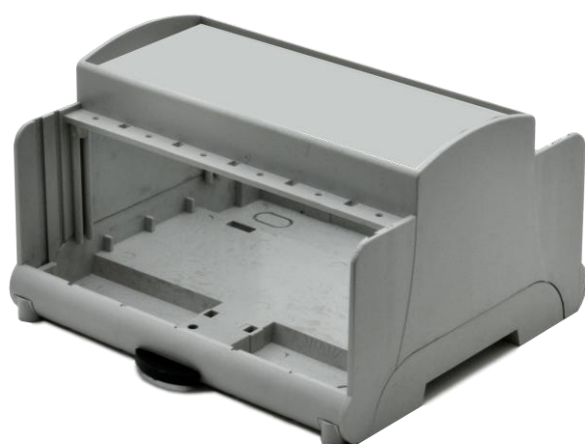


MR6/HDA



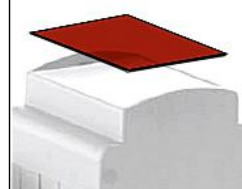
MR6/HDC

MR6/HDA

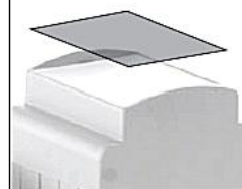
Grigio-Grey



Rosso-Red



Neutro-Clear



MR6/HDC

fisso-fixed



MR6/HDA – MR6/HDC

Contenitore modulare da 6 unità, H 53 mm, per montaggio su guida DIN. Atto a contenere due schede elettroniche uguali, su due livelli. La chiusura fra base e coperchio avviene a scatto, con possibilità di bloccaggio tramite viti. La zona di interconnessione può essere aperta o chiusa con copri-morsetti. Frontale a scatto grigio, rosso o trasparente (**MR/HDA**), o fisso (**MRHDC**). Si eseguono lavorazioni custom su qualsiasi lato, Il materiale utilizzato è Blend PC/ABS, a richiesta, classe UL94V0, in grigio RAL 7035. Colori speciali a richiesta.

MR6/HDA – MR6/HDC

Modular Housing, 6 unit, H 53 mm, for mounting on DIN Rail. It is suitable to house two equal electronic boards, at two different levels. Base and cover are snap-on, with the possibility to lock them with screws. Snap-in front panel grey, red or clear (**MR/HDA**) or fixed (**MRHDC**). The interconnection area can be open or covered with the relevant terminal hoses. Custom drilling on any side, slots). Made in Blend PC/ABS, on request, class UL94V0, in RAL7035 grey. Special colours on request.

Materiale material

BLEND PC/ABS

Colore colour

RAL7035 GREY

units	1	2	3	4	5	6	9	12
width	17.5	35	52.5	70	87.5	105	157.5	210

Dimensioni - Dimensions

