



**MR/CK CR**



**MR/CK SC**

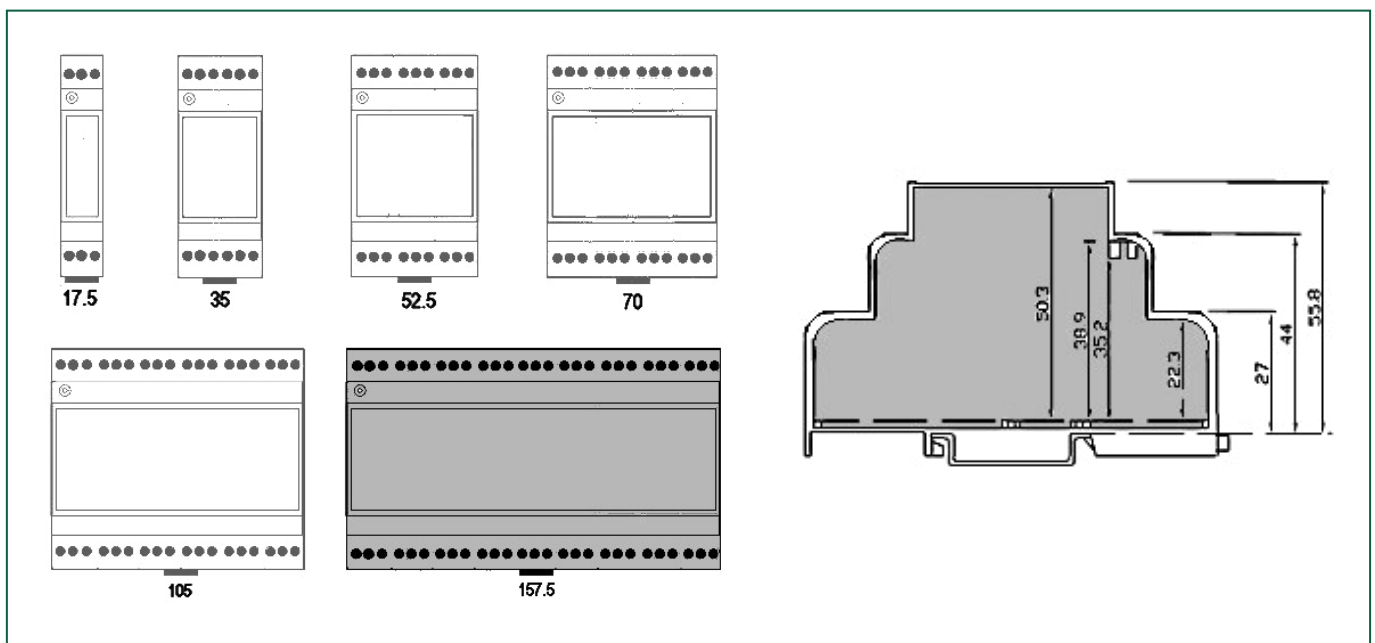
### MR/CK

Contenitore modulare da 9 unità, H 53mm, per montaggio su guida Omega –DIN-EN50022. Atto a contenere strumentazione analogica o digitale. La chiusura fra base e coperchio avviene a scatto, con possibilità di bloccaggio tramite viti. Le pareti all'interno dell'area di connessione sono fessurate (MR/CK CR) o aperte (MR/CK SC). Si possono alloggiare morsetti fissi o estraibili di qualsiasi passo. Si eseguono lavorazioni custom su qualsiasi lato (cave, fori, asole). Il materiale utilizzato è Blend PC/ABS, a richiesta, in classe UL94 V0, in colore grigio RAL 7035. Colori speciali a richiesta.

### MR/CK

*Modular Housing, 9 unit, H 53 mm for mounting on Omega Rail acc. To DIN EN 50022. It is suitable to house analogue and digital instrumentation. Base and cover are snap-on, with the possibility to lock them with screws. The walls behind terminal area are slotted (MR/CK CR) or open (MR/CK SC). Suitable to house fixed or pluggable terminals with any pitch. Custom drilling on any side (windows, holes, slots). Made in Blend PC/ABS, on request, in class UL94 V0, in RAL7035 grey. Special colours on request.*

### Dimensioni - Dimensions





MR/CB FA



MR/CB CC

## MR/CB

Contenitore modulare da 1 a 9 unità, H 53 mm, per montaggio su guida Omega – DIN EN50022.

Atto a contenere strumentazione analogica o digitale. La chiusura fra base e coperchio avviene a scatto, con possibilità di bloccaggio tramite viti. Si possono alloggiare morsetti fissi (MR/CB FA) o estraibili di qualsiasi passo (MR/CB CC).

Si eseguono lavorazioni custom su qualsiasi lato (cave, fori, asole).

Il materiale utilizzato è Blend PC/ABS, a richiesta, in classe UL94 V0, in colore grigio RAL 7035.

Colori speciali a richiesta.

## MR/CB

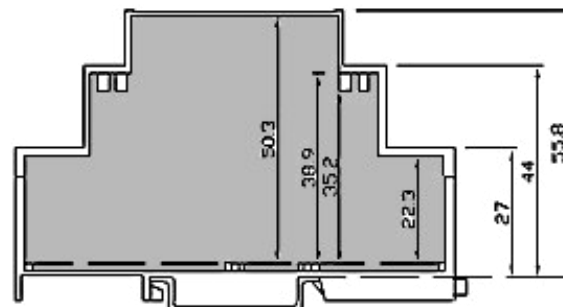
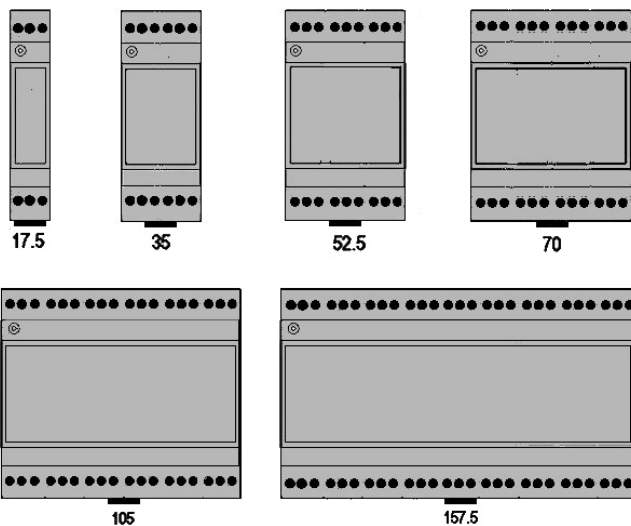
*Modular Housing, 1 to 9 unit, H 53 mm for mounting on Omega Rail acc. To DIN EN 50022.*

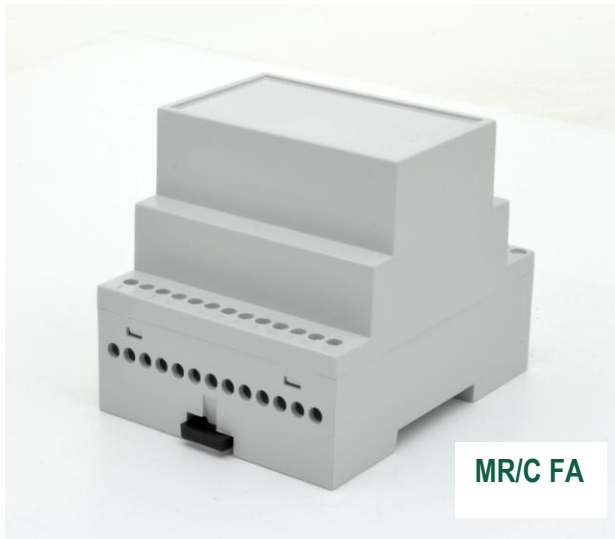
*It is suitable to house analogue and digital instrumentation. Base and cover are snap-on, with the possibility to lock them with screws. Suitable to house fixed (MR/CB FA) or pluggable terminals with any pitch (MR/CB CC).*

*Custom drilling on any side (windows, holes, slots). Made in Blend PC/ABS, on request, in class UL94 V0, in RAL7035 grey.*

*Special colours on request.*

## Dimensioni - Dimensions





MR/C FA



MR/C CC

**MR/C**

Contenitore modulare da 1 a 9 unità, H 68 mm, per montaggio su guida Omega – DIN EN50022.

Atto a contenere strumentazione analogica o digitale. La chiusura fra base e coperchio avviene a scatto, con possibilità di bloccaggio tramite viti. Si possono alloggiare morsetti fissi (MR/CB FA) o estraibili di qualsiasi passo (MR/CB CC).

Si eseguono lavorazioni custom su qualsiasi lato (cave, fori, asole).

Il materiale utilizzato è Blend PC/ABS, a richiesta, in classe UL94 V0, in colore grigio RAL 7035.

Colori speciali a richiesta.

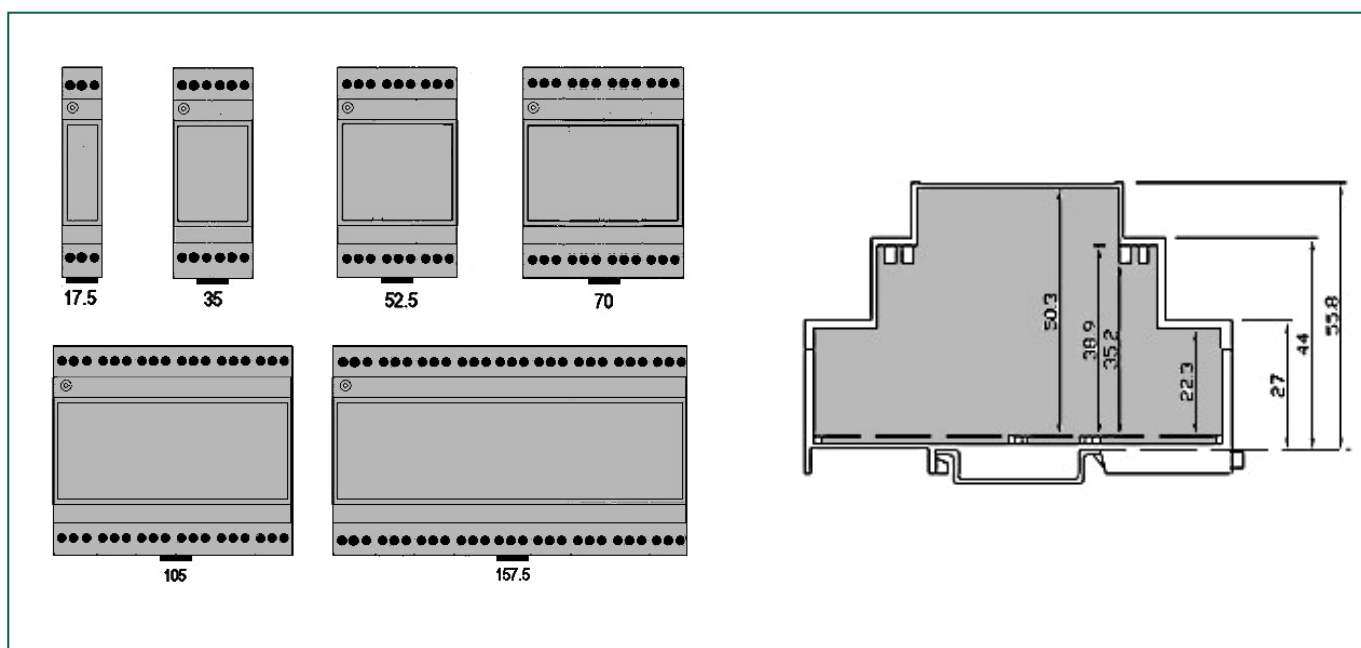
**MR/C**

*Modular Housing, 1 to 9 unit, H 68 mm for mounting on Omega Rail acc. To DIN EN 50022.*

*It is suitable to house analogue and digital instrumentation. Base and cover are snap-on, with the possibility to lock them with screws. Suitable to house fixed (MR/CB FA) or pluggable terminals with any pitch (MR/CB CC).*

*Custom drilling on any side (windows, holes, slots). Made in Blend PC/ABS, on request, in class UL94 V0, in RAL7035 grey.*

*Special colours on request.*

**Dimensioni - Dimensions**



MR/AR FA



MR/AR CC

**MR/AR**

Contenitore modulare da 6 e 9 unità, H 53mm, per montaggio su guida Omega –DIN-EN50022. Coperchio con feritoie di aerazione da mm 2.5, che permette una notevole dissipazione di potenza. Atto a contenere strumentazione analogica o digitale. La chiusura fra base e coperchio avviene a scatto, con possibilità di bloccaggio tramite viti. Si possono alloggiare morsetti fissi (MR/AR FA) o estraibili di qualsiasi passo (MR/AR CC). Si eseguono lavorazioni custom su qualsiasi lato (cave, fori, asole).

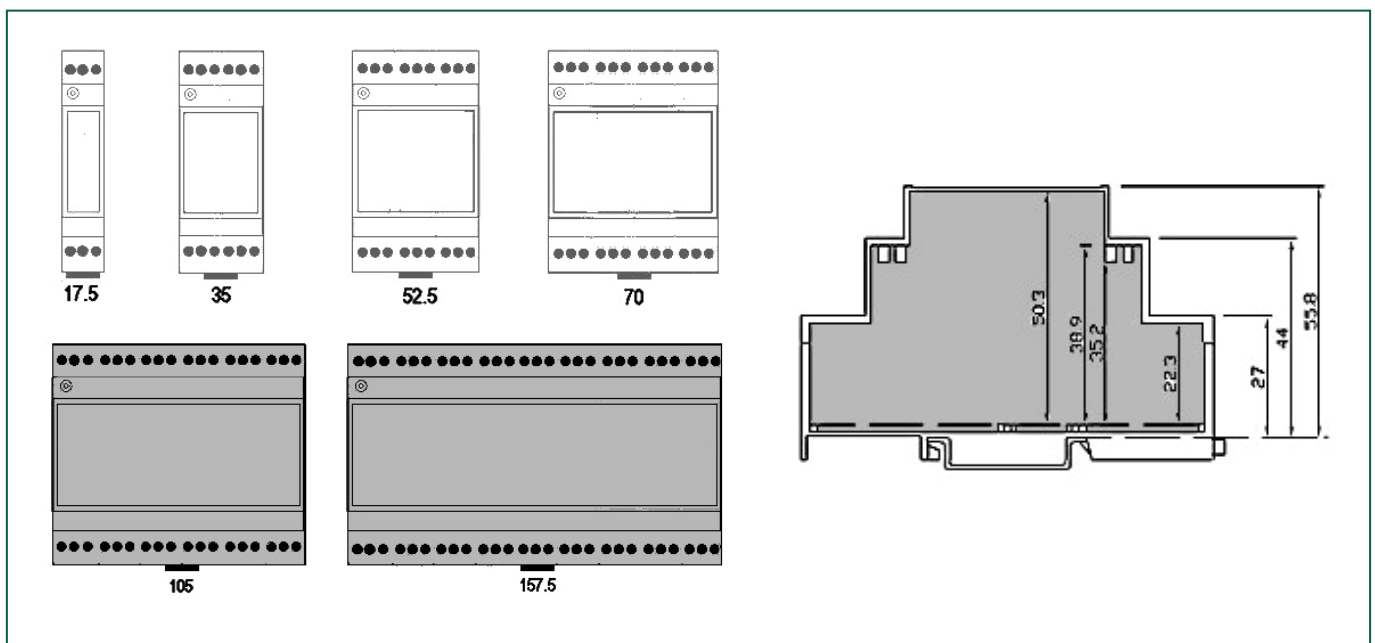
Il materiale utilizzato è Blend PC/ABS, a richiesta, in classe UL94 V0, in colore grigio RAL 7035. Colori speciali a richiesta.

**MR/AR**

*Modular Housing, 6 and 9 unit, H 53 mm for mounting on Omega Rail acc. To DIN EN 50022. Cover with ventilation (2.5 mm), allowing for a great heat sinking. It is suitable to house analogue and digital instrumentation.*

*Base and cover are snap-on, with the possibility to lock them with screws. Suitable to house fixed (MR/AR FA) or pluggable terminals with any pitch (MR/AR CC). Custom drilling on any side (windows, holes, slots).*

*Made in Blend PC/ ABS, on request, in class UL94 V0, in RAL7035 grey. Special colours on request.*

**Dimensioni - Dimensions**



MR/A FA

**MR/A**

Contenitore modulare da 1 a 9 unità, H 68mm, per montaggio su guida Omega –DIN-EN50022. Frontalino a cerniera rosso, trasparente o grigio. Atto a contenere strumentazione analogica o digitale. La chiusura fra base e coperchio avviene a scatto, con possibilità di bloccaggio tramite viti. Si possono alloggiare morsetti fissi (MR/A FA) o estraibili di qualsiasi passo (MR/A CC). La custodia è predisposta per la piombatura. Si eseguono lavorazioni custom su qualsiasi lato (cave, fori, asole). Il materiale utilizzato è Blend PC/ABS, a richiesta, in classe UL94 V0, in colore grigio RAL 7035. Colori speciali a richiesta.



MR/A CC

**MR/A**

*Modular Housing, 1 to 9 unit, H 68 mm for mounting on Omega Rail acc. To DIN EN 50022. Front panel red, clear or blind.*

*It is suitable to house analogue and digital instrumentation. Base and cover are snap-on, with the possibility to lock them with screws. Suitable to house fixed (MR/A FA) or pluggable terminals with any pitch (MR/A CC). The housing can be easily plumbed.*

*Custom drilling on any side (windows, holes, slots). Made in Blend PC/ABS, on request, in class UL94 V0, in RAL7035 grey. Special colours on request.*

**Dimensioni - Dimensions**